

KADAWERY

SZKOLENIE PRAKTYCZNE - ZABIEGI NA PREPARATACH LUDZKICH.
SZKOLENIE Z ANATOMII KLINICZNEJ I TOPOGRAFICZNEJ W ZABIEGACH MEDYCyny ESTETYCZNEJ.

METODYKA SZKOLENIA:

- Część teoretyczna - wykład prowadzącego
- Część ćwiczeniowa na preparatach

CZAS TRWANIA: 2 DNI SZKOLENIOWE

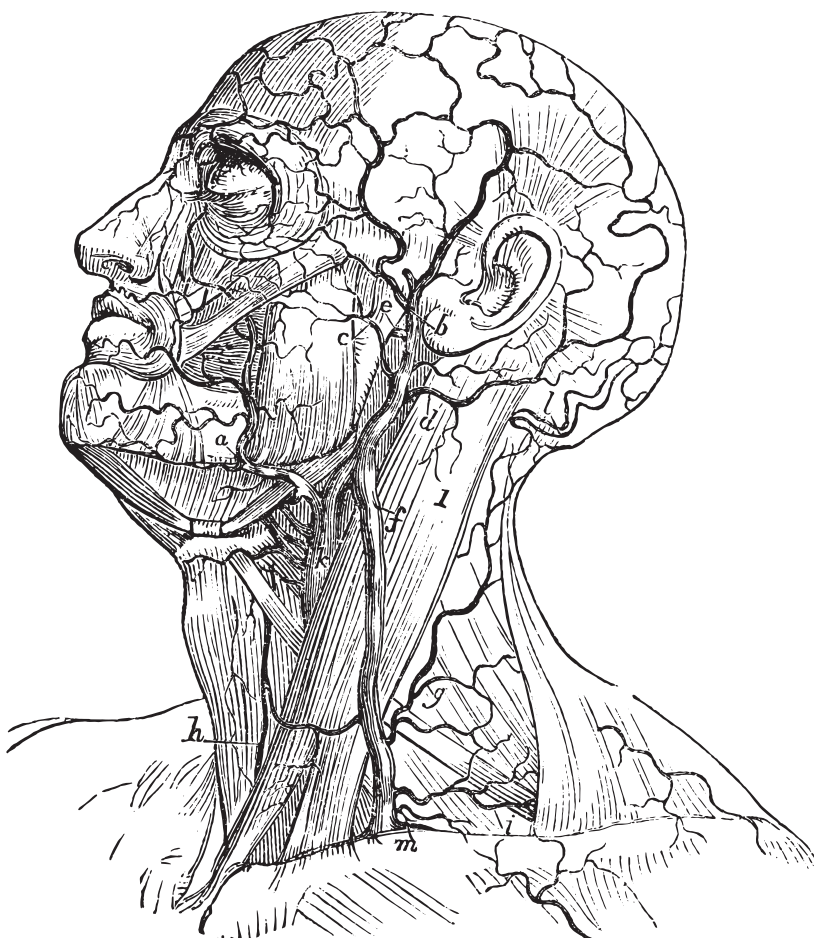
Szkolenie kończy się uzyskaniem certyfikatu w języku polskim i angielskim.

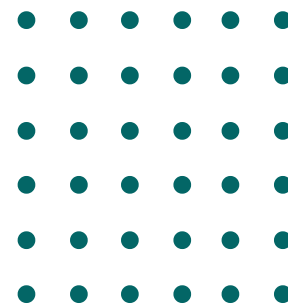
Jesteśmy instytucją szkoleniową wpisaną do rejestru firm szkoleniowych i izby lekarskiej.

PROGRAM SZKOLENIA

CZĘŚĆ I: ANATOMIA TWARZY

- Anatomia naczyń krwionośnych
- Anatomia mięśni
- Okolice zabiegowo ryzykowne





KADAWERY

SZKOLENIE PRAKTYCZNE - ZABIEGI NA PREPARATACH LUDZKICH.
SZKOLENIE Z ANATOMII KLINICZNEJ I TOPOGRAFICZNEJ W ZABIEGACH MEDYCyny ESTETYCZNEJ.

CZĘŚĆ II: ĆWICZENIA NA KADAWERACH

- Kwas hialuronowy na preparatach ludzkich
- Kwas hialuronowy - 1/3 górne partie twarzy
- Kwas hialuronowy - 1/3 środkowe partie twarzy
- Kwas hialuronowy - 1/3 dolne partie twarzy
- Praca kaniulą
- Zabiegi łączone

CZĘŚĆ III: ĆWICZENIA NA KADAWERACH

- Toksyna botulinowa - budowa, właściwości, działanie, miejsca iniekcji
- Ćwiczenia na preparatach - botulina
- Techniki łączone - kwas hialuronowy + botulina
- Planowanie zabiegów estetycznych
- Możliwe anatomiczne powikłania pozabiegowe i przeciwdziałanie

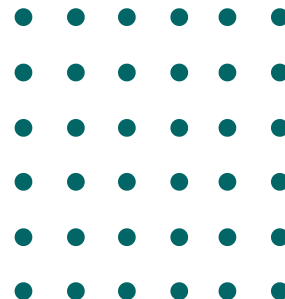


SPRAWDŹ INNE NASZE SZKOLENIA!





Aesth **Medic** Trainings
Centrum Szkoleniowe dla Lekarzy



KADAWERY

SZKOLENIE PRAKTYCZNE - ZABIEGI NA PREPARATACH LUDZKICH.
SZKOLENIE Z ANATOMII KLINICZNEJ I TOPOGRAFICZNEJ W ZABIEGACH MEDYCYNY ESTETYCZNEJ.

PROWADZĄCY



Dr n. med. Jarosław Zagórski

Neurolog i Lekarz Medycyny Estetycznej.
Ukończył Wydział Lekarski Wojskowej Akademii
Medycznej w Łodzi.

CENA KURSU: 9500 PLN

DOKŁADNA WIEDZA ANATOMICZNA JEST PODSTAWĄ BEZPIECZEŃSTWA WYKONYWANIA
ZABIEGÓW Z OBSZARU MEDYCYNY ESTETYCZNEJ.

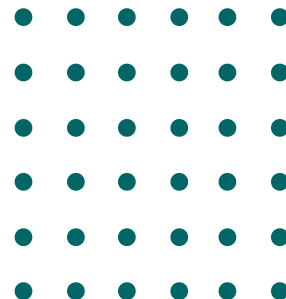
KURS DEDYKOWANY JEST LEKARZOM I LEKARZOM DENTYSTOM PLANUJĄCYM
LUB WYKONUJĄCYM JUŻ ZABIEGI MEDYCYNY ESTETYCZNEJ.

CELEM KURSU JEST POGŁĘBIENIE I UGRUNTOWANIE WIEDZY ANATOMICZNEJ ODNOSZĄCEJ
SIĘ DO ANATOMII TWARZY. CZĘŚĆ PRAKTYCZNA KURSU BĘDZIE SKONCENTROWANA WOKÓŁ
ZABIEGÓW NA PREPARATACH KADAWEROWYCH.
ĆWICZENIA POPRZEDZONE BĘDĄ SERIĄ WYKŁADÓW.

SPRAWDŹ INNE NASZE SZKOLENIA!

WWW.SZKOLENIA-DLA-LEKARZY.PL





POLECAMY RÓWNIEŻ

- **MIX: NICI PDO+KWAS**

KURS Z ZAKRESU MEDYCYNY ESTETYCZNEJ - NICI PDO
I NICI HACZYKI ORAZ ZABIEGI WOLUMETRYCZNE
ŁĄCZONE Z KWASEM HIALURONOWYM - ZASTOSOWANIE
W ZABIEGACH MEDYCZNO-ESTETYCZNYCH

» [SPRAWDŹ PROGRAM](#)

- **MEZOTERAPIA**

KOMPLEKSOWE SZKOLENIE MEDYCYNY
ESTETYCZNEJ Z ZAKRESU MEZOTERAPII IGŁOWEJ

» [SPRAWDŹ PROGRAM](#)

- **LASEROTERAPIA**

KOMPLEKSOWY KURS DLA LEKARZY I
PERSONELU MEDYCZNEGO Z ZAKRESU UŻYCIA
LASERA FRAKCYJNEGO CO2 I LASEROTERAPII

» [SPRAWDŹ PROGRAM](#)

- **MIX: BOTOX+KWAS**

ZASTOSOWANIE BOTULINY TYP A W ZABIEGACH
MEDYCYNY ESTETYCZNEJ ZASTOSOWANIE
SIECIOWANEGO KWASU HIALURONOWEGO W
ZABIEGACH MEDYCYNY ESTETYCZNEJ

» [SPRAWDŹ PROGRAM](#)

SPRAWDŹ INNE NASZE SZKOLENIA!

