

# PROTETYKA - UZUPEŁNIENIA PROTETYCZNE RUCHOME

## PRAKTYCZNE SZKOLENIE Z MODELAMI

### METODYKA SZKOLENIA:

- część teoretyczna - wykład prowadzącego
- część pokazowa prowadzona przez lekarza prowadzącego szkolenie - prezentacje zabiegowe
- część ćwiczeniowa - zabiegi wykonywane przez kursantów na modelach

**CZAS TRWANIA: 2 DNI SZKOLENIOWE SOBOTA-NIEDZIELA**

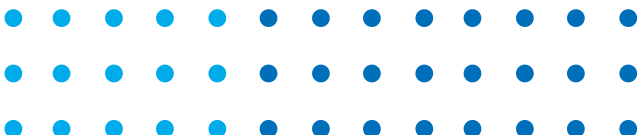
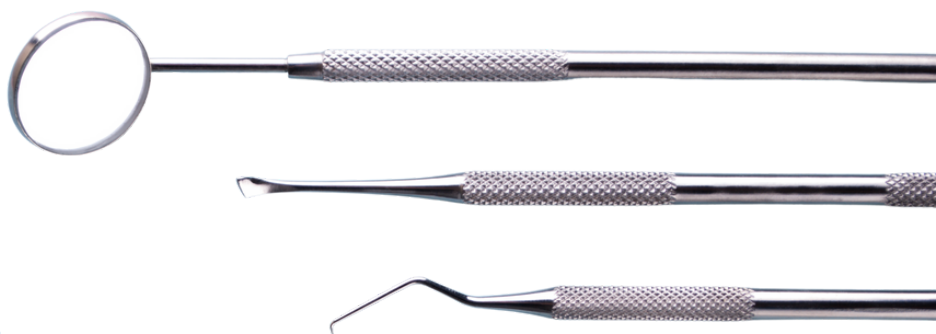
Szkolenie kończy się uzyskaniem certyfikatu w języku polskim i angielskim.

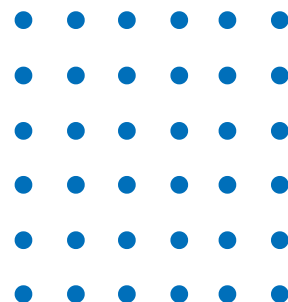
Jesteśmy instytucją szkoleniową wpisaną do rejestru firm szkoleniowych i izby lekarskiej.

## PROGRAM SZKOLENIA

### DZIEŃ I:

- Powtórzenie anatomii
- Omówienie rodzajów uzupełnień protetycznych  
(protezy całkowite, protezy częściowo osiadające, protezy overdentures)
- Instrumentarium oraz materiałoznawstwo protetyce
- Rodzaje i techniki pobierania wycisków
- Przygotowanie mas wyciskowych oraz pobieranie wycisków anatomicznych
- Pobieranie wycisków czynnościowych, rejestracja relacji centralnej/zwarcia  
(demonstracja wycisków i rejestracji oraz samodzielne wykonywanie przez kursantów)





# PROTETYKA - UZUPEŁNIENIA PROTETYCZNE RUCHOME

## PRAKTYCZNE SZKOLENIE Z MODELAMI

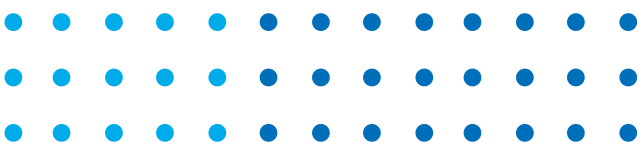
---

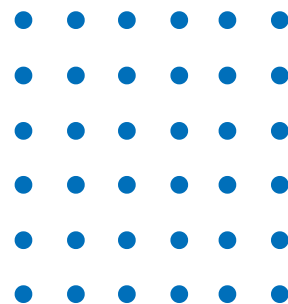
### DZIEŃ II:

- Omówienie wskazań i przeciwwskazań do wykonania protez oraz zasad projektowania protez szkieletowych
- Naprawy protez
- Opieka następcza oraz zalecenia dla pacjenta
- Dokumentacja medyczna oraz zgody na leczenie protetyczne
- Oddanie gotowej protezy oraz ewentualne korekty



**SPRAWDŹ INNE NASZE SZKOLENIA!**





# PROTETYKA - UZUPEŁNIENIA PROTETYCZNE RUCHOME

## PRAKTYCZNE SZKOLENIE Z MODELAMI

---

**PROWADZĄCY:** LEKARZ DENTYSTA DR RAFAŁ ŻAK



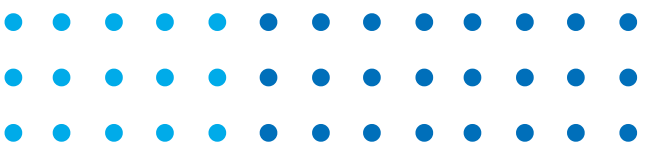
Lek. dent. Rafał Żak Ukończył Wydział Lekarski,  
Oddział Stomatologii przy Warszawskim  
Uniwersytecie Medycznym.

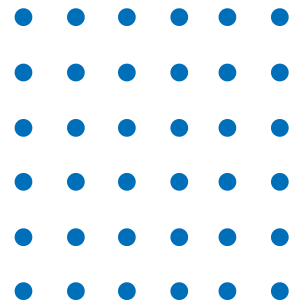
Lekarz dentysta z wieloletnią praktyką zawodową,  
specjalizujący się w protetyce. Prowadzi szkolenia,  
kursy i warsztaty doskonalące z zakresu stomatologii  
protetycznej.

---

**SPRAWDŹ INNE NASZE SZKOLENIA!**

---





## POLECAMY RÓWNIEŻ

---

- **IMPLANTOLOGIA**

PRAKTYCZNE WARSZTATY  
Z PACJENTAMI

» [SPRAWDŹ PROGRAM](#)

- **ENDODONCJA**

KURS ENDODONCJI MIKROSKOPOWEJ

» [SPRAWDŹ PROGRAM](#)

- **ORTODONCJA**

PLANOWANIE LECZENIA, DIAGNOSTYKA,  
METODY LECZENIA, PROFILAKTYKA

» [SPRAWDŹ PROGRAM](#)

- **LICÓWKI**

PORCELANOWE I KOMPOZYTOWE  
PLANOWANIE, SZLIFOWANIE, OSADZANIE

» [SPRAWDŹ PROGRAM](#)

- **OKLUZJA**

DIAGNOSTYKA I LECZENIE OKLUZJI

» [SPRAWDŹ PROGRAM](#)

---

## SPRAWDŹ INNE NASZE SZKOLENIA!

---